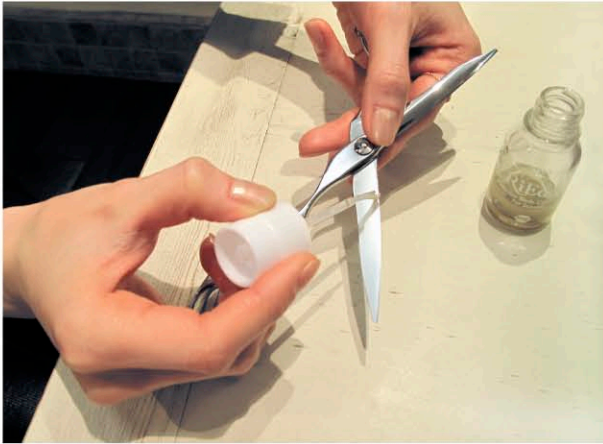


# ご使用方法

# RiEdge



**METARIZER RIEDGE NET:16ml**  
**BLADE CONDITIONER FOR SCISSORS**  
メタライザー リエッジ シザー用刃面補修剤

## 製品特徴

摩耗した金属面を復元させる「鉄イオンの再結晶化」という画期的なテクノロジーを応用したシザーの刃面補修剤です。

配合された補修剤 (MRC触媒) の働きで、シザーの刃面の傷や摩耗を補修して切れ味を戻します。毎日の簡単なお手入れで、シザーの切れ味が維持できます。

## 使用方法

- ①あらかじめ、汚れや皮脂を柔らかな布等で拭き取ってください。
- ②底の沈殿物が溶けるまで、容器を良く振って攪拌してください。
- ③ハケでシザーの刃面に薬剤を薄く塗り広げます。通常のお手入れはシザー片側の塗布で十分です。
- ④シザーを約50回程度素早く開閉させて、薬剤を刃全体に馴染ませます。

## 初回処理は念入りに！

●初回にリエッジをご使用される場合は、両側の刃に薬剤を塗布し、シザーの開閉回数を増やしてください。●刃の途中に引っかかり感や抵抗感がある場合は、その部分を中心に刃を開閉させると更に効果的です。

- ⑤ティッシュペーパーで、油分を刃にすり込む様にながら塗り広げ、拭き取ってください。刃面にガラス質の薄い被膜ができ、乾くと3時間程度で硬化します。
- ⑥刃に残った油分をセーム皮や柔らかな布で拭き取ってください。
- ⑦シザーの使用中に切れが悪くなった時は、刃先方向にセーム革で数回拭いてください。軽い傷が補修され、切れ味が回復します。
- ⑧シザーのコンディション維持のため、毎日のメンテナンスをお勧めします。



## 注意

- 過度の摩耗や逆刃による刃面の傷等で切れが悪くなったシザーには、本製品の効果が発揮できません。専門業者に依頼し、研ぎ直し等のメンテナンスを行ってからご使用ください。
- 本製品は抗菌効果を備えますが、理美容院の衛生法規を満たすものではありませんので、消毒処理は必ず定められた方法で行ってください。
- シザーは鋭い刃物です。刃面の処理や取扱いには十分注意してください。

## 適合材質

鉄 (刃物綱) やステンレス、コバルト・ステンレス合金のシザーにはご使用が可能です。非鉄金属製のシザー (チタン・セラミック・ステライト等) やチタンコーティングを施したシザーには効果が発揮できません。

## 他の用途

- 理美容シザー以外にも、ペットトリマー用、ネイル用、生地裁断用、植木用等のすべての鋏にご使用できます。また、爪切りやニッパーにも効果があります。
- 電動バリカンや電動シェーバー等、鉄を含んだ金属が擦れ合う構造の部分には、効果を発揮しますのでお試しください。

## 保管方法

- 液漏れの恐れがあるので、容器を立てた状態で保管してください。
- 開封後は、容器の蓋を良く閉めて、湿気の少ない涼しい所に保管してください。

[www.metarizer.com/riedge.html](http://www.metarizer.com/riedge.html)

製造元 ユーロ・デザイン有限会社 MRC事業部  
東京都世田谷区南烏山2丁目30番17号